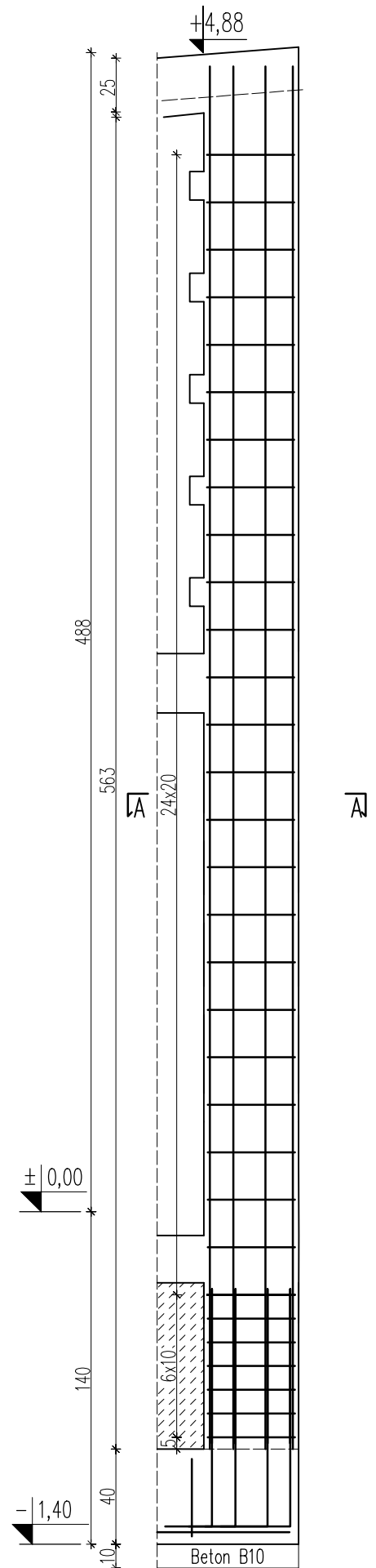


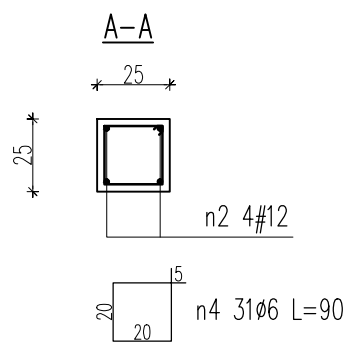
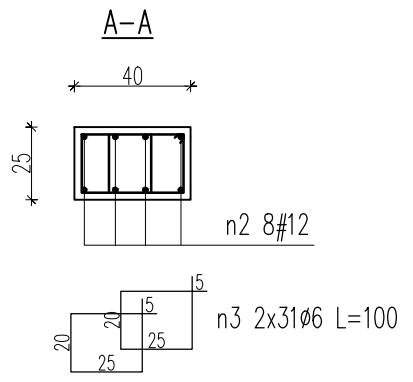
Rdzeń R1-szt.2  
Rdzeń R2-szt.2



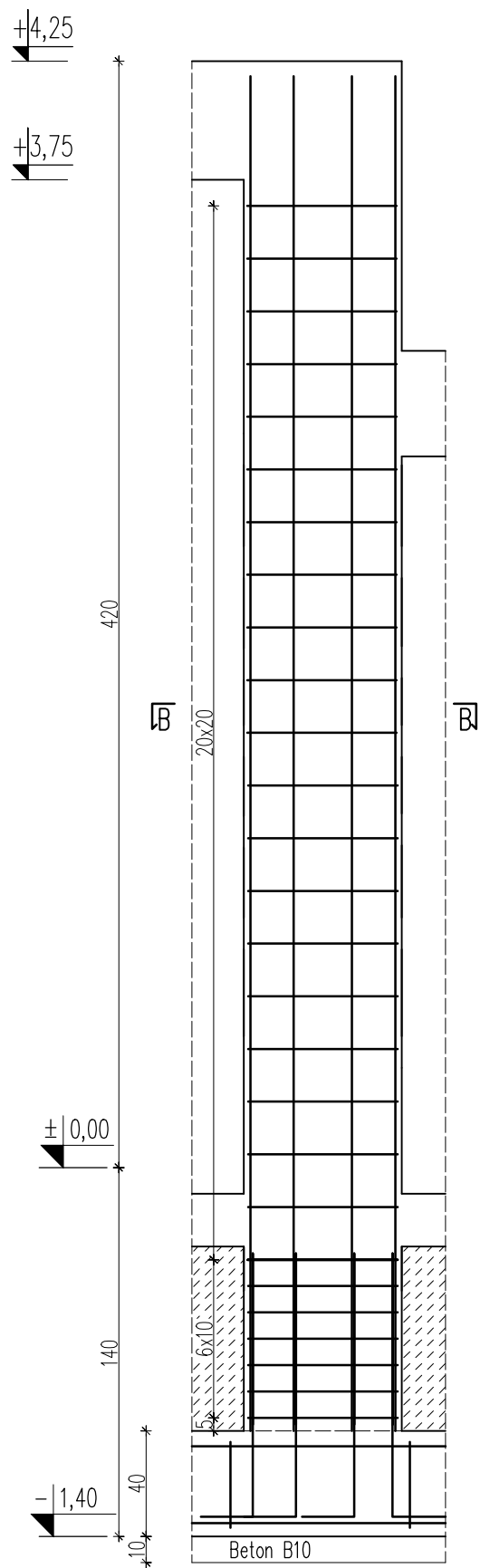
A

n2 8#12 L=580

n1 8#12 L=125



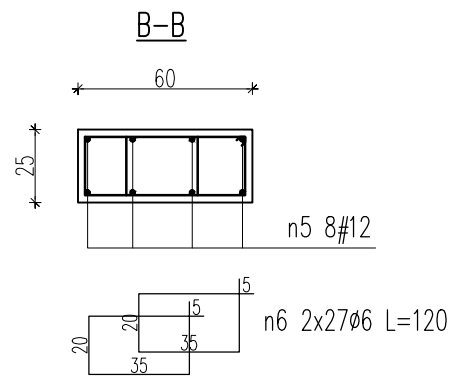
Rdzeń R3-szt.2



B

n5 8#12 L=515

n1 8#12 L=125



Beton B25  
Stal: B500SP - ( # )  
ST3S-b - ( Ø )  
Otulina - 2,0cm

PROJEKT	PRZEBUDOWA BUDYNKU GARAŻOWO-MAGAZYNOWEGO WRAZ ZE ZMIANĄ SPOSOBU UŻYTKOWANIA CZĘŚCI POMIESZCZEŃ ORAZ PRZEBUDOWA I ROZBUDOWA BUDYNKU GARAŻOWO-GOSPODARCZEGO WRAZ Z ZAGOSPODAROWANIEM TERENU: PROJEKTOWANĄ WIATĄ ŚMIETNIKOWĄ.	DATA: 25.03.2023	
		BRANŻA	KONSTRUKCJA
		NR RYS.	6
RYSUNEK	Rdzenie R1, R2, R3	REWIZJA	0
		SKALA	1:25
PROJEKTANT	mgr inż. KRZYSZTOF STRYCEK	podpis	
		upr. nr PDL/0091/P00K/09	